



SELÇUK  
ÜNİVERSİTESİ

Kodu  
KU.YD.28

# İLERİ UYGULAMA KLİNİK İŞ AKIŞ ŞEMASI



SELÇUK ÜNİVERSİTESİ  
DIŞ HEKİMLİĞİ FAKÜLTESİ

Sayfa No / Sayfa Sayısı  
1/1

## 1.AMAÇ

Selçuk Üniversitesi Diş Hekimliği Fakültesi İleri uygulama Klinik iş akış sürecinin tanımlanmasıdır.

## 2.KAPSAM

Selçuk Üniversitesi Diş Hekimliği Fakültesi İleri uygulama Klinik işleyişini kapsar.

Bu Klinikte bakılacak hastalar

- 65 yaş üstü hastalar
- Engelli Hastalar
- Aciliyeti ve Özel durumu olan Hastalar ( Hamile, Şehit, Gazi yakını, vb. )
- Akademik Personel

## 3.KISALTMALAR

## 4. TANIMLAR

## 5.SORUMLULAR

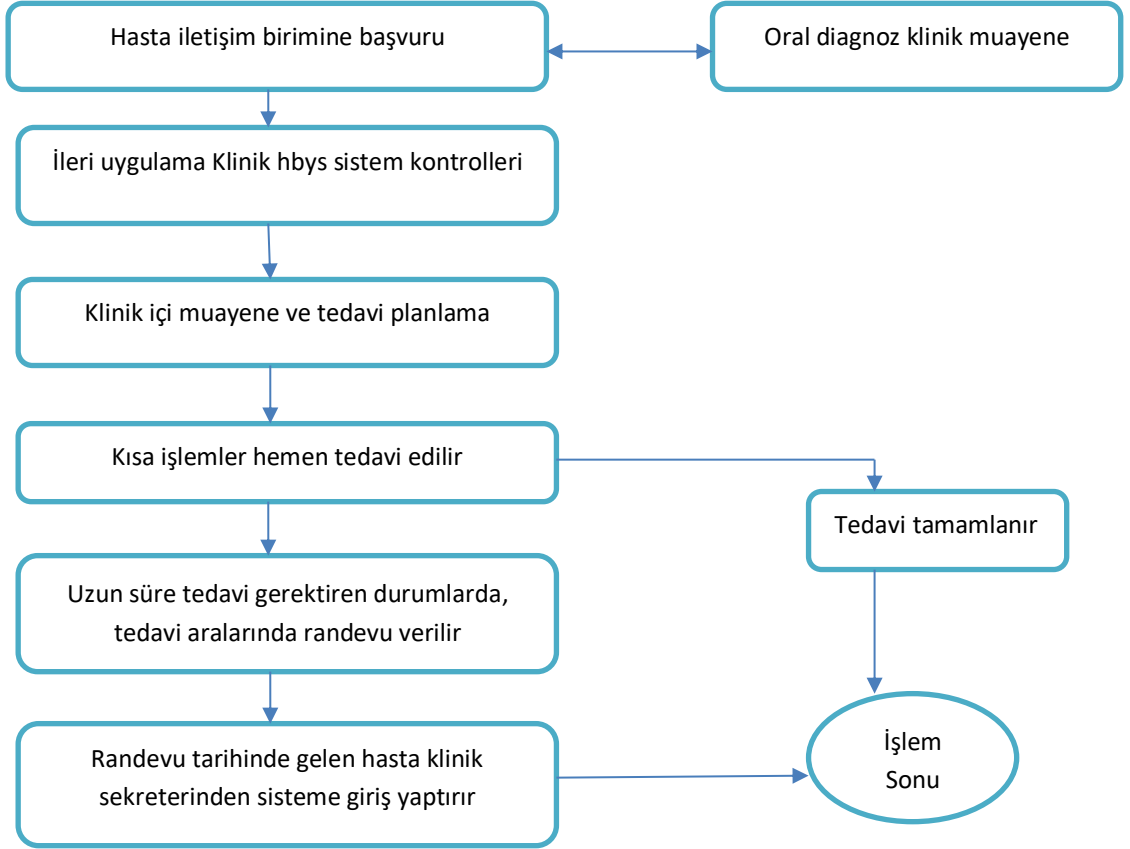
Hasta İletişim Birim Sorumlusu

Hasta İletişim Birim Çalışanları

Ağız Diş Çene Radyolojisi Klinik Çalışanları

İleri uygulama Klinik Çalışanları

## 6.FAALİYET AKIŞI



| <b>Hazırlayan</b> | <b>Kontrol Eden</b><br>Kal. Yön. Direkt. | <b>Onaylayan</b><br>Dekan |
|-------------------|--|---------------------------|
|                   |  |                           |